

AVIS DE CHANGEMENT



Multitel annonce le lancement officiel de la nouvelle version 4.82 du FUSION RTU.

Passez à un niveau supérieur en mettant à jour votre FUSION pour implémenter les nouveaux canaux de type LEAD/LAG et pour augmenter la quantité de binaires manuels de 64 à 128.

LES FONCTIONNALITÉS SUIVANTES SONT SUJETTES À CHANGEMENTS SANS PRÉAVIS.



NOUVELLES FONCTIONNALITÉS

LL[x]



Quatre (4) nouveaux canaux Lead/Lag pour applications BAS

Nous introduisons les nouveaux canaux de type Lead/Lag LL[x] vous permettant d'alterner les cycles d'opération entre vos systèmes CVC, vos pompes ou vos autres équipements motorisés afin d'en assurer une usure égale au fil du temps. Le FUSION vous informera quel dispositif est présentement en opération par rapport à jusqu'à huit (8) autres se relayant.

BM[x]



Augmentation de la capacité maximale de Binaires Manuels

La quantité maximale de canaux de type binaire manuel a passée de 64 à 128. Ceci permettra à vous et votre équipe de configurer plus de commandes manuelles dans des applications de type BAS.

DEMANDEZ VOTRE MISE À JOUR

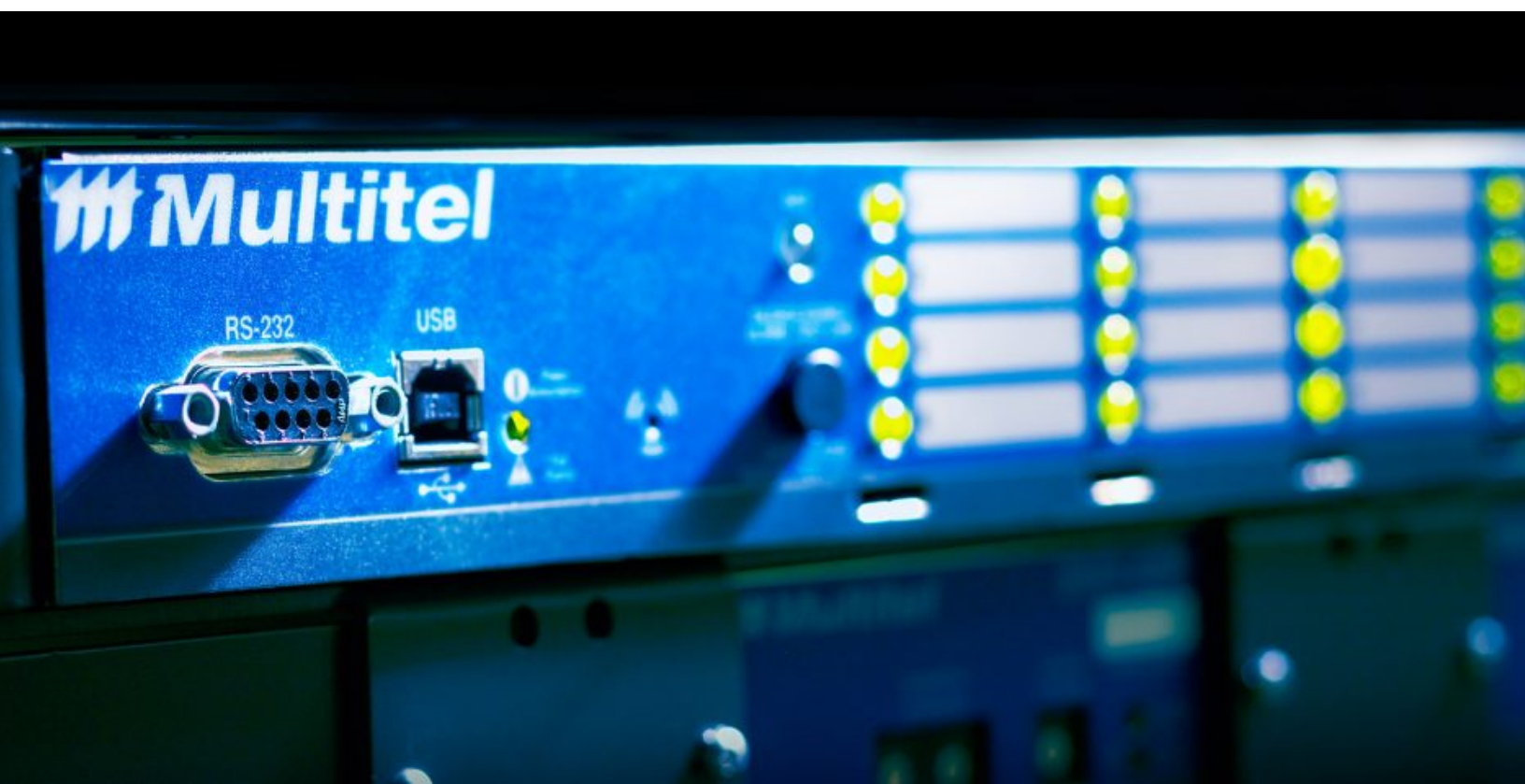
AMÉLIORATIONS MAJEURES

1. **(RTU-196)** - Ajout de quatre (4) nouveaux canaux Lead/Lag dans la section des canaux dérivés.
2. **(RTU-403)** - Augmentation de la capacité maximale des canaux de type binaires manuels de 64 à 128.

CORRECTION DE BOGUES

1. **(RTU-382)** - Les niveaux d'alarmes étaient classés en ordre inversé pour les canaux de type Schedule. Maintenant, « 0 » affichera « Pas Enregistré » et 1 à 4 augmentera du niveau « Information » à « Critique ».
2. **(RTU-468)** - L'interface d'utilisateur affichait des caractères étranges au niveau du libellé du champ « Entrer l'adresse du registre pour l'ÉCRITURE » en mode configuration, dans la configuration d'une entrée spécifique à un module (M[x]O[y]), lorsque l'option « 6 » ou « 16 » était sélectionnée au niveau du champs précédent « Entrer le code de fonction pour l'écriture ». Les caractères étranges furent retirés.
3. **(RTU-470)** - Lors de tests, nous avons découvert que FUSION est limité à l'envoi de traps SNMPV3 à un seul SNMP Manager plutôt que 5 tel que décrit dans la documentation du produit. La correction fût apportée au niveau de la documentation du produit.
4. **(RTU-471)** - Correction d'un problème au niveau de la réception de SNMP_GET. La taille de la mémoire tampon allouée était de 256 octets, causant ainsi le problème. La taille fût donc augmentée à 2 048 octets.

DEMANDEZ VOTRE MISE À JOUR



EXIGENCES DE LA MISE À JOUR ET/OU IMPACT

Notez que les procédures détaillées d'installation de mise à jour sont fournies avec le nouveau fichier code du logiciel. Voici les impacts possibles lorsque vous effectuerez la mise à jour:

1. Les fichiers de statistiques journalières, déclenchées et d'histogrammes ne devraient pas être perdus après le téléchargement du code de la nouvelle version logicielle. Toutefois, il est recommandé de télécharger les fichiers avant d'exécuter la mise à jour à distance.
2. Aucune modification de paramètres, suppression ou réinitialisation ne devrait se produire. Toutefois, une bonne pratique serait de faire des sauvegardes/télécharger le fichier de configuration avant d'effectuer le téléchargement à distance.
3. Lors de l'installation des versions v4.7x et v4.8x à partir de versions précédentes v4.50, le firmware de la carte intelligente E/S sera effacé et nécessitera qu'il soit téléchargé via l'interface HTTP/HTTPS ou Telnet/SSH. Les fichiers suivants sont disponibles lorsque demandés. Si vous avez des questions, contactez support@multitel.com.

Fichiers de la carte E/S Fusion:

- a. MIR_ANA.XMD
 - b. MIR_EVT.XMD
 - c. MIR_OUT.XMD
4. La nouvelle version ne nécessite pas de mise à jour de FIRM Suite™.
 5. Si nécessaire, réviser la configuration de vos paramètres d'opération par rapport à la quantité de nouveaux modules « SNMPGET ».
 6. Les compteurs d'occurrence seront remis à zéro (0).

DISPONIBILITÉ

La nouvelle version du firmware Fusion sera disponible le 10 décembre 2018.

Pour toutes questions concernant cet avis de modification du produit, veuillez contacter votre représentant aux ventes Multitel.

DEMANDEZ VOTRE MISE À JOUR

2500 Jean-Perrin ST Suite 175
Quebec QC G2C 1X1
Tel: 418 847.2255
Toll Free: 1.888.685.8483
info@multitel.com

 [multitel.inc](https://www.facebook.com/multitel.inc)  [multitel-inc](https://www.linkedin.com/company/multitel-inc)

Prenez avantage de toute la puissance de notre système de télémétrie tout-en-un.

Contactez-nous aujourd'hui:
multitel.com